

*Exhib. vid Stranda Häradets Råd d. 13 Junii 1816*

*САСНА*

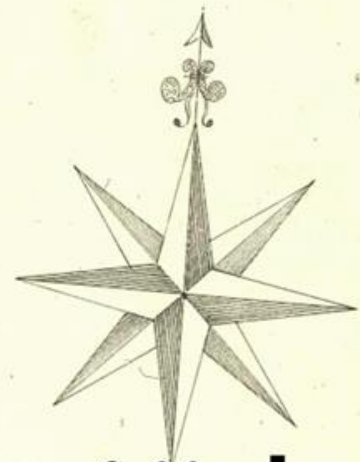
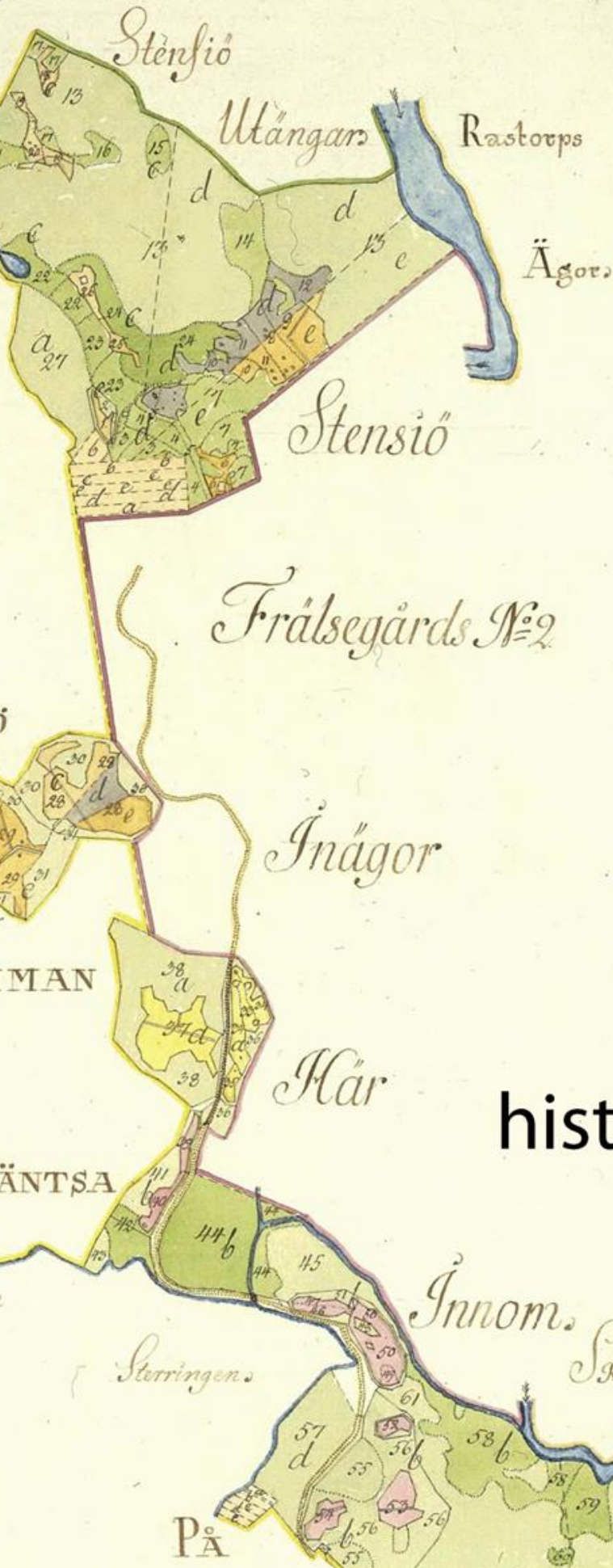
*Skatte Frälse Hemmanet N:1.*

**STENSJÖ INÄGOR,**

*САСНА*  
*САСНАРЕ КОТЪЖИНСКОМЕ,*  
**STRANDA HÄRAD** och **Döderholts Sökn,**

*Författad År 1779.*  
*Commissions Landtmätaren Joh. Kinn. Reinius*  
*och Delade Åren 1814 och 1815.*

*Muga Jaspur Westerstrand*



# Stensjö by

sammanställning av  
historiska kartor samt  
kartöverlägg

**Del 1**  
*W. IRZWARNS*

*Wingarna*

Januari 2015

Kungl. Vitterhetsakademien

Box 5622

114 86 Stockholm

**Annika Strandin Pers**

[annika.strandin.pers@humangeo.su.se](mailto:annika.strandin.pers@humangeo.su.se)

Kulturgeografiska institutionen, Stockholms universitet

## Historiska kartor för Stensjö, Kalmar län, Döderhult socken

### *rektifierade & vektoriserade*

1709 Avmätning Nr: 1&2 Inägor G12-66:1 1 karta

1814 Storskifte Nr: 1 In- och utägor G12-66:4 2 kartor

1814 Storskifte Nr: 2 In- och utägor G12-66:5 2 kartor

1800 Storskifte Nr: 2 Långsjömåla G12-66:2 1 karta

1850 Lagaskifte Nr: 2 In- och utägor G12-66:6 2 kartor

1859 Skattnödgning Nr: 2 Långsjömåla 08-död-188 1 karta

### *använda vid analys*

1853 Lagaskifte Nr: 2 In- och utägor 08-död-169 2 kartor

1800 Storskifte Nr:2 Långsjömåla 08-död-73 1 karta

### *rektifierade*

1942 Ekonomisk karta Stensjö J133-6g1h69

1942 Ekonomisk karta Virkvarn J133-6g1h65

1942 Ekonomisk karta Flathult J133-6g0h65

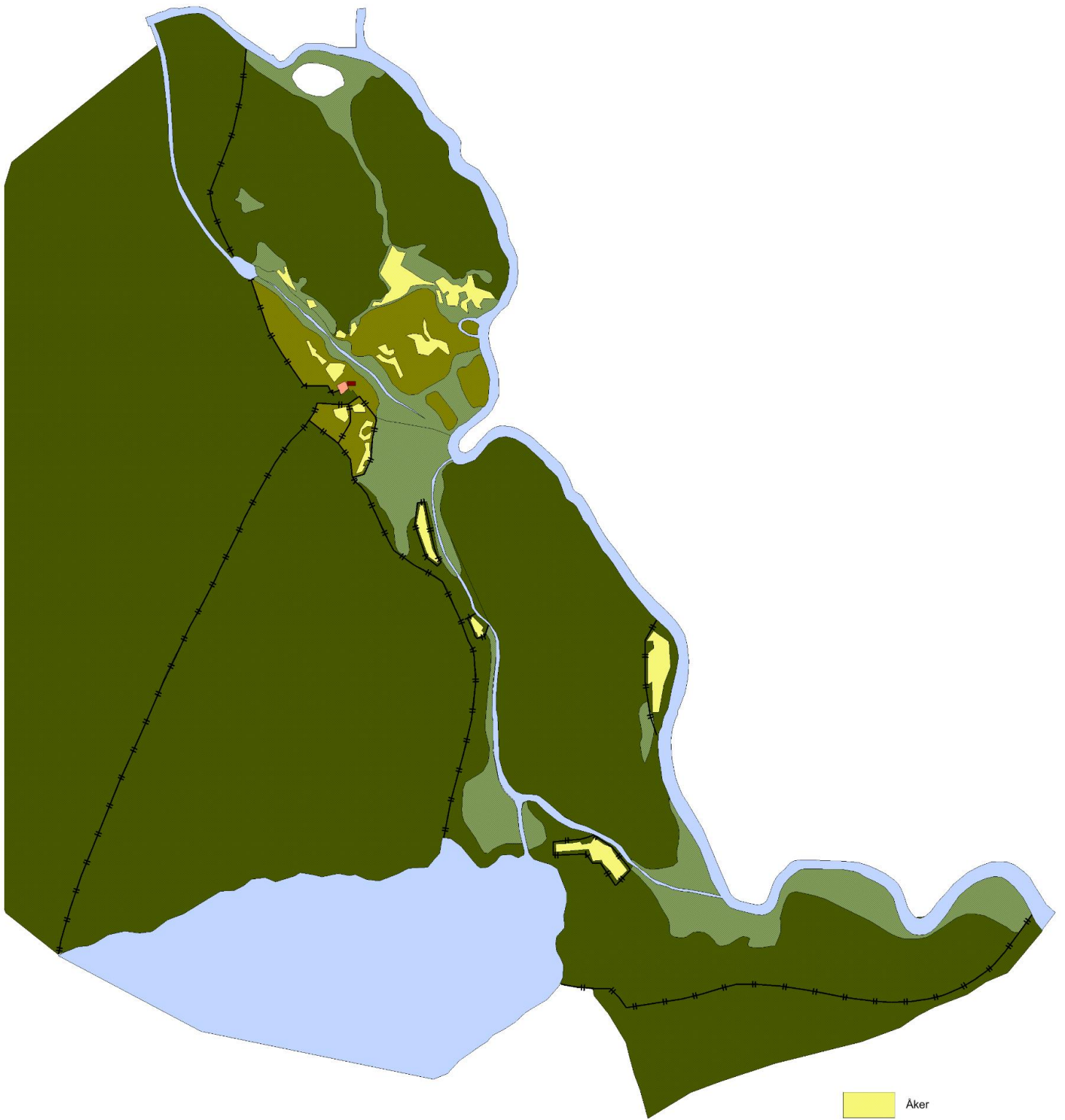
1981 Ekonomisk karta Virkvarn 066 18-6G 2i

1981 Ekonomisk karta Stensjö 066 17-6G 1h

1981 Ekonomisk karta Flathult 066 07-6G 0h

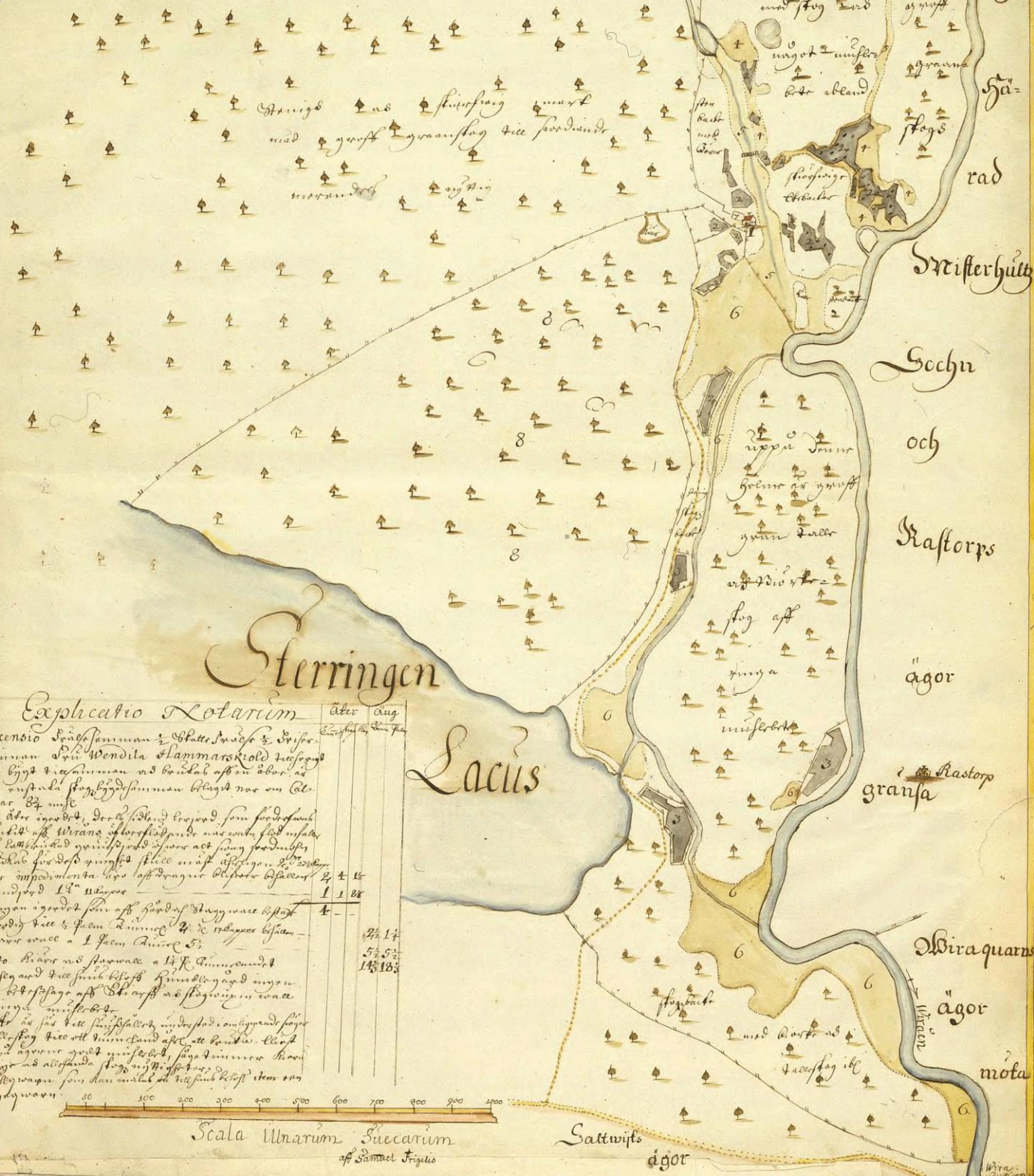


# Geometrisk karta Stensjö 1709



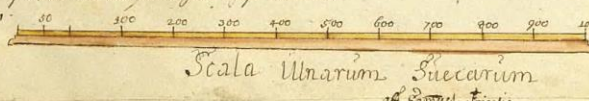
- Åker
- Äng
- Backar
- Hägnader
- Kålgård
- Skog

# Geometrisk Charta öfver Steensjö i Döderhults Sochn Stranda Härad Lalmare Lahn afsmitt A° 1709



**Explicatio Notarum**

N <sup>o</sup>	Notarum	Åter	Ång
1	Stensjö Skogsämnans & Blatter, Svärd & Svärdsmannen öfver Wendila Hammarskiöld besjogad äre bygd & ämnans och bruket öfver ädren, och äre ämnans skogsämnans bligad och om Lalmare Lahn	2	1/2
2	Äre ämnans, Döderhults Sochn som fördes ut af Wenskiöldsköldens och ämnans skogsämnans bruket öfver ädren och ämnans skogsämnans bruket öfver ädren och ämnans skogsämnans bruket öfver ädren	2	1/2
3	Döderhults Lahn	1	1/2
4	Ämnans ämnans öfver ädren och ämnans skogsämnans bruket öfver ädren och ämnans skogsämnans bruket öfver ädren	4	-
5	Ämnans ämnans öfver ädren och ämnans skogsämnans bruket öfver ädren och ämnans skogsämnans bruket öfver ädren	2 1/2	1/2
6	Ämnans ämnans öfver ädren och ämnans skogsämnans bruket öfver ädren och ämnans skogsämnans bruket öfver ädren	5 1/2	1/2
7	Ämnans ämnans öfver ädren och ämnans skogsämnans bruket öfver ädren och ämnans skogsämnans bruket öfver ädren	1 1/2	1/2
8	Ämnans ämnans öfver ädren och ämnans skogsämnans bruket öfver ädren och ämnans skogsämnans bruket öfver ädren	1 1/2	1/2



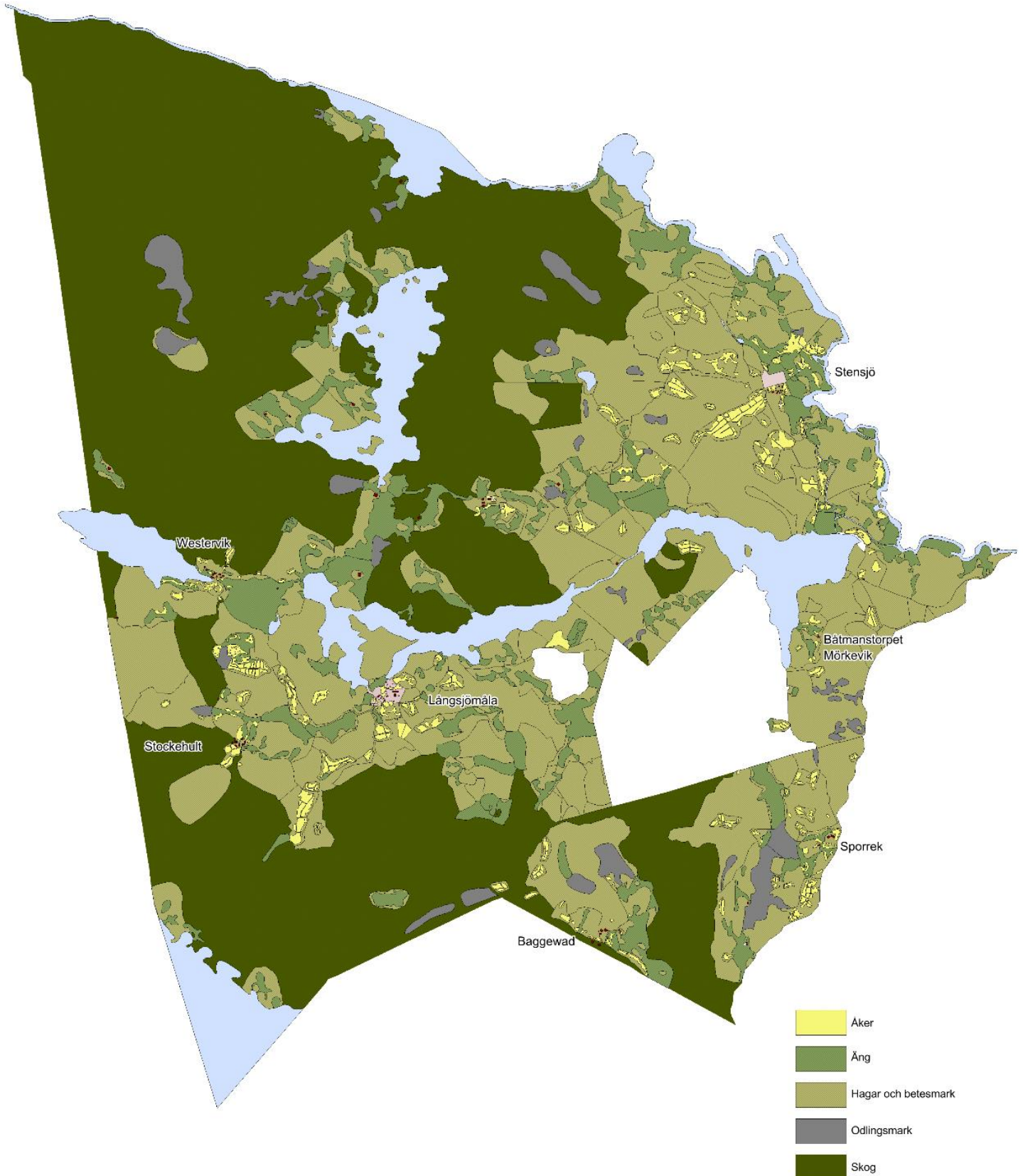
Scala Ulnarum Suecarum  
af Samuel Frigilis

Sattwijs ägor

Wenskiöld

1814 Storskifte Nr: 1 In- och utägor G12-66:4  
1814 Storskifte Nr: 2 In- och utägor G12-66:5  
1800 Storskifte Nr: 2 Långsjömåla G12-66:2

# Storskifteskartor Stensjö 1800





Stranda

E. 36

Döderhult 19



Exhib. vid Stranda Herads Ting d. 15 Junii 1816.

Casara  
 Skatte Frälse Hemmanet N:1.  
**STENSJÖ INÄGOR,**  
 Casmare Höfdingsredome,  
 STRANDA HÄRAD och Döderhults Sökn,  
 Författad År 1779.  
 Commisjons Landtmätaren Joh. Ann. Reinius  
 och Delade Åren 1814 och 1815.  
 Hugo Caspari Mästarstrand



664

4

Utiök med Stranda Häradets Ting d. 10 Junii 1816

Chavtia  
af  
Skatte Frälse Hemmand N<sup>o</sup> 1,  
**STENSIÖ UTÄGOR,**  
Belägne uti  
CAROLINE KÖNIGSDÖME,  
STRANDAHÄRAD och Döderhults Sockn,  
Författad Årgen 1779 och 1780  
Commissions Landtmätaren Joh. Knorr Keinius  
och Delde Åhr 1815.  
Kung. Maj: Medelhandl.

Skrikebo  
Ägor  
Här.  
Stensjö  
Frälsegårds N<sup>o</sup> 2



G. 12. Döderhults sn  
E. 36

När.  
Ägor.  
Frälsegårds N<sup>o</sup> 2. Ägor.

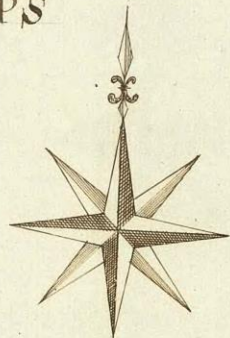
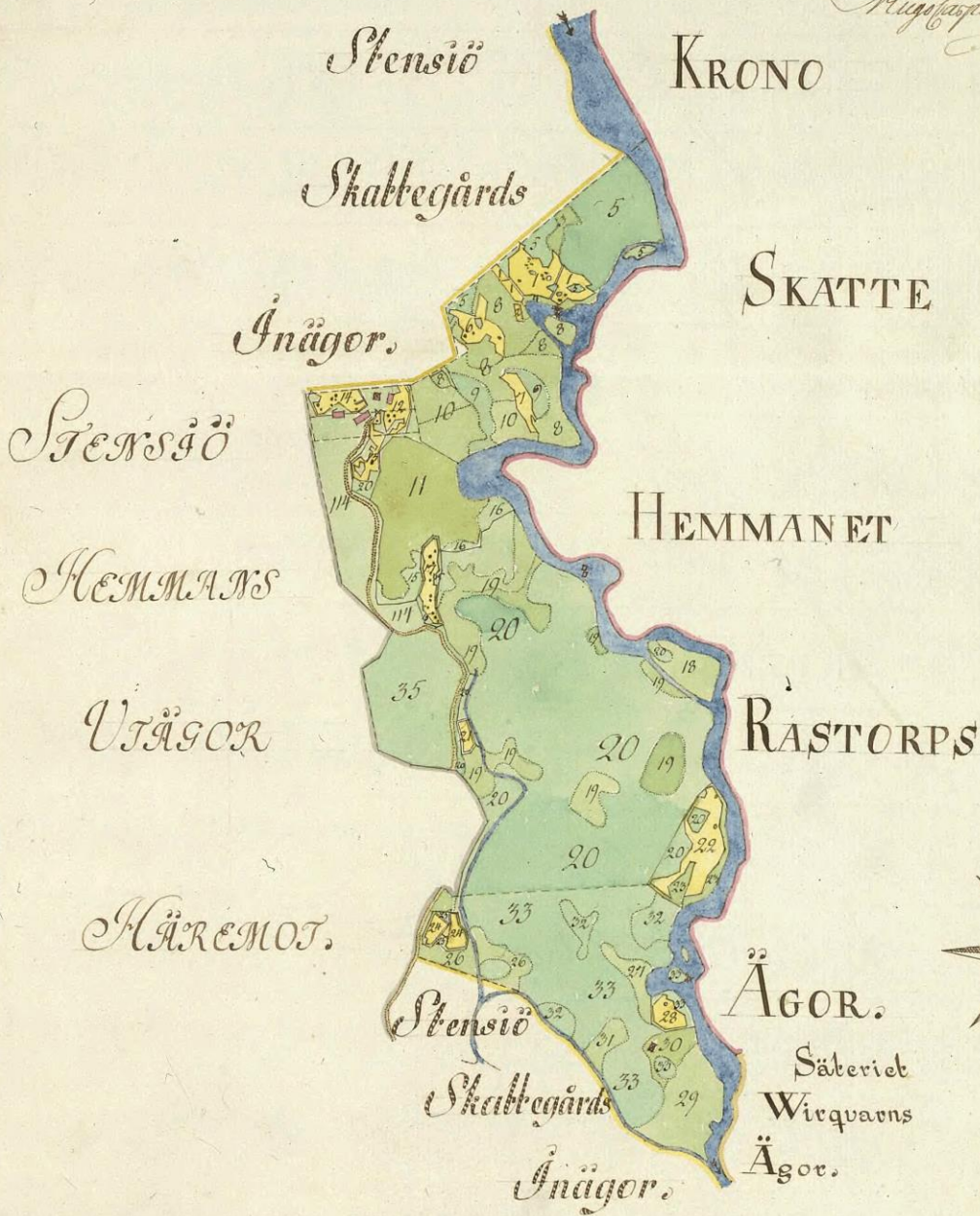
N:o 1. År 1815, den 22 Maji vid Stranda  
 Häradets Lagtima Sammanföing på Mönstväi,  
 är denna Charta med tillhörande protokoll och  
 Beskrifning för Rätten upprätt, och i afseende på  
 Skattskiltas Delningen å Inägorne till Fräglehem,  
 mätinet 762 Stensjö Skogst och Skattad Lennad,  
 gällas och fullgjärd till befränd i framtiden -  
 Betygas På Häradets Rättnes Vägnar  
 C. M. A. N. S.



CHARTA  
 Inägorne till Fräglehem  
 STENSJÖ N:o 2

CaLMARE KÖNIGRIGEDÖME,  
 STRANDAHÄRAD och Döderhults Sökn,  
 Förfallad år 1779 af Joh. Knut. Keijnius,  
 Men Afgegränd och Delad År 1814.

M. G. S. P. A. N. M. S. T. A. N. D.



ÅLREMASS.

665

5



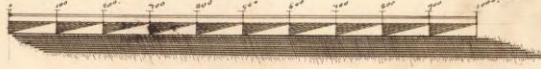
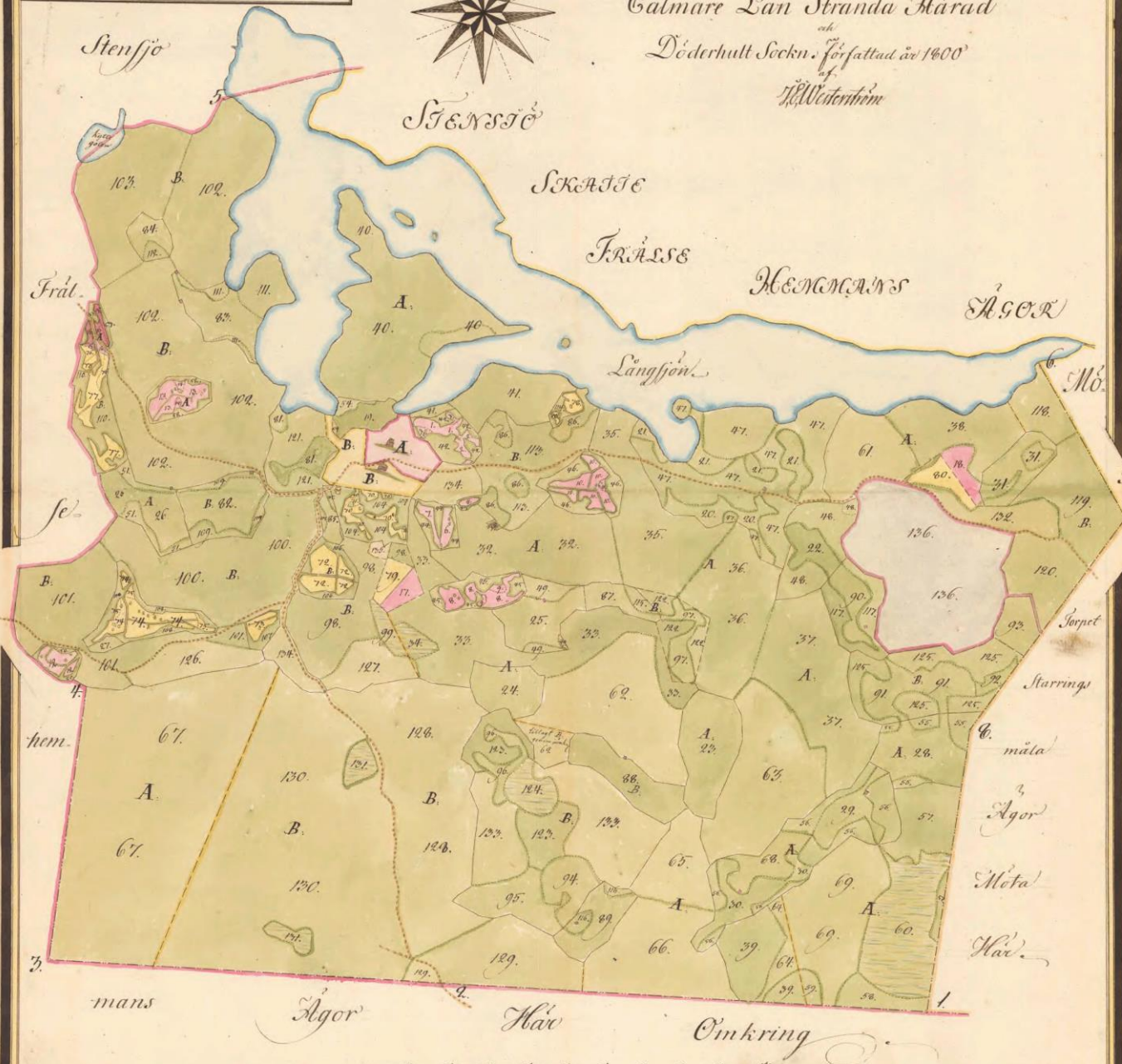


År 1801 den 16 Junii vid Stranda på  
 rade Laga Samlinga Ting på Helsingfors  
 av denne Charta med dettal förändring  
 av denna Charta och Beskrifning för Skatte  
 Frälse och Beskrifning för Skatte  
 uppsett samt fastställdt (deri meddelat på  
 följande sätt) som följer  
 År Skatte Frälse Hemmanet  
 Stensjö  
 Liko med originalet, på tryck hos W. Westermans

Charta

# TORPET LÅNGSJÖMÅLA

Skatte Frälse Hemmanet Stensjö Ågor,  
 uti  
 Calmare Län Stranda Märad  
 och  
 Döderhult Sockn. författad år 1800  
 af  
 W. Westermans



66<sup>2</sup>

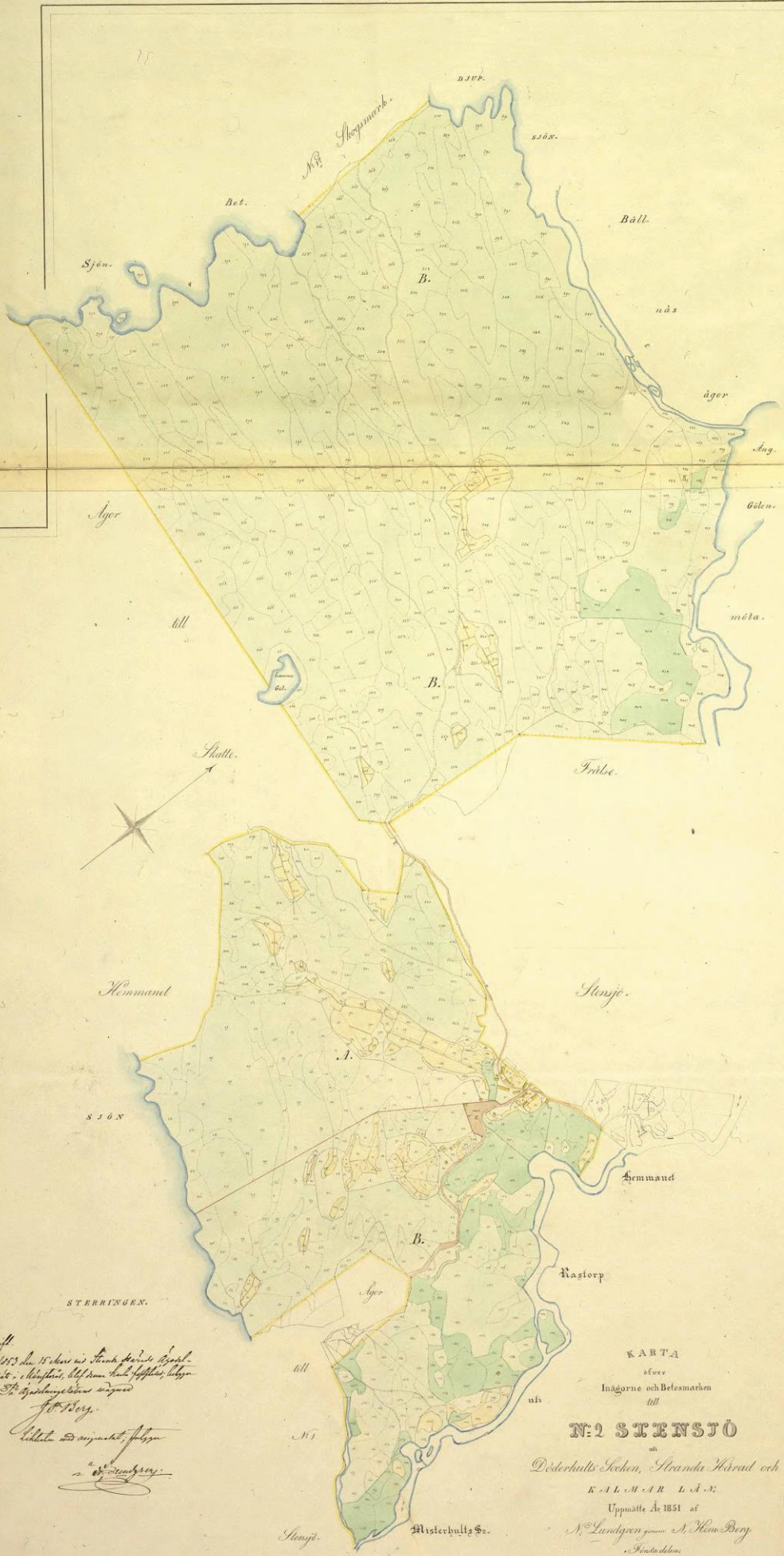
77

2

1850 Lagaskifte Nr: 2 In- och utägor G12-66:6  
1859 Skattläggning Nr: 2 Långsjömåla 08-död-188

**Laga skifteskarta Stensjö nr 2 1850**  
**Skattläggning Långsjömåla 1859**





Afskrift  
 af 1853 års 15 örens i Stensjö församling  
 utgjordt af Stensjöns, till hemman, till Stensjö, till  
 till Stensjöns församling utgjordt  
 af Stensjö.  
 Utdrag af utkastet af Stensjö  
 af Stensjö.

KARTA  
 öfver  
 Inägorne och Betesmarken  
 till  
**N:1 STENSJÖ**  
 i  
 Döderhults Socken, Årlands Åhrad och  
 KALMAR LÄN.  
 Uppmått År 1851 af  
 N:1 Lundgren genom N:1 Kleinberg  
 i Skotska läroverket.

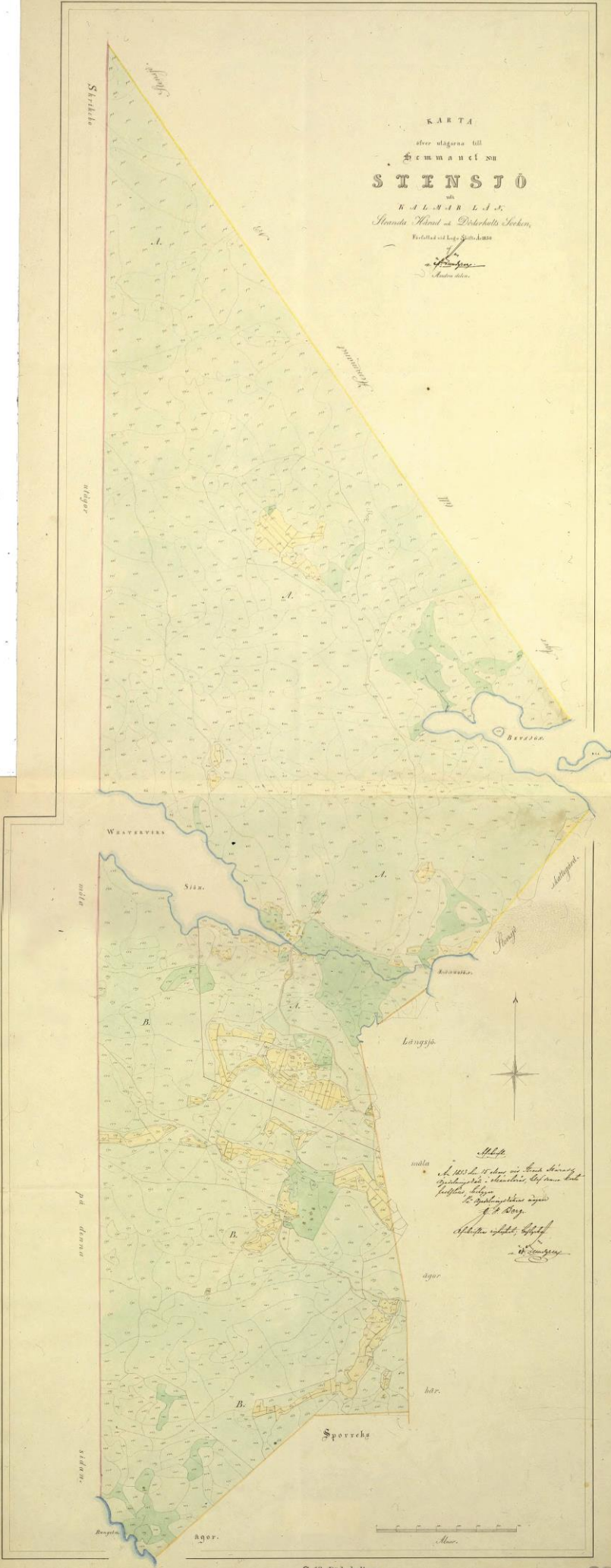


66<sup>b</sup>



KARTA  
 öfver stugorna till  
 H. C. M. A. N. C. I. S. O. N.  
**STENSJÖ**

af  
 K. A. L. M. A. R. L. S. S.  
 Stands Rådet af Öfverhalls Län,  
 Föreståndare af L. G. S. K. A. S. S.  
  
 År 1810.



År 1810. H. C. M. A. N. C. I. S. O. N.  
 öfver Stensjöns stugor, som äro  
 af K. A. L. M. A. R. L. S. S.  
 öfverlämnade till  
 K. A. L. M. A. R. L. S. S.  
 öfverlämnade till  
 K. A. L. M. A. R. L. S. S.

hemman 1215 Skogst



Skattgården

Långsjö

R.N.R. 13 Skogst

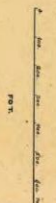
Eger till Skarrängmäla

Skarrängmäla

# LANCSJÖMALA

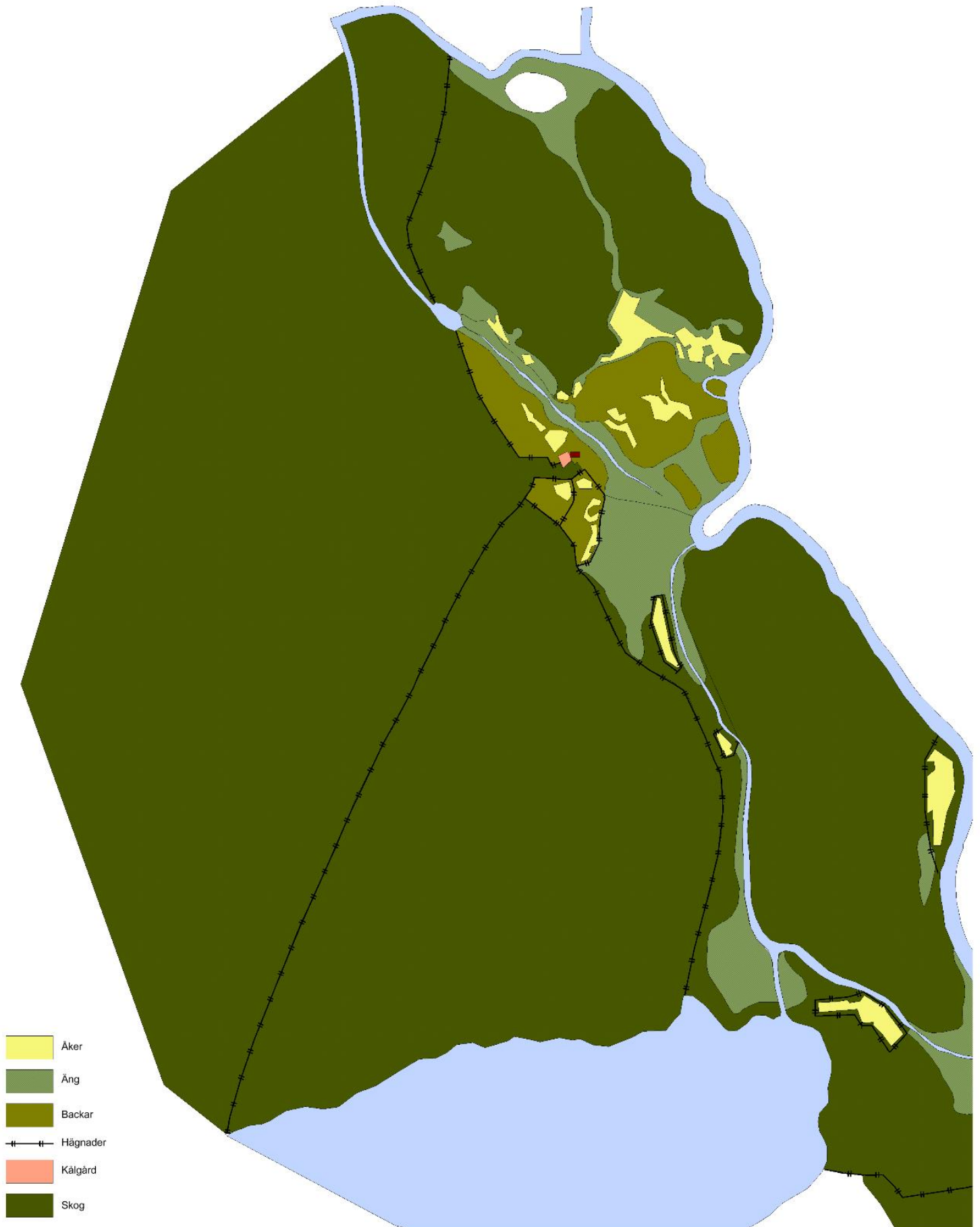
Skattgårdskartan öfver länshuset  
i gornia till hus nr Skogst, och  
Datorhults Skog, Skarrängmäla h. med och  
Malmars Län,

Uppmät af den äldre karten år 1808 af  
C. G. Svanens





# Geometrisk karta Stensjö 1709



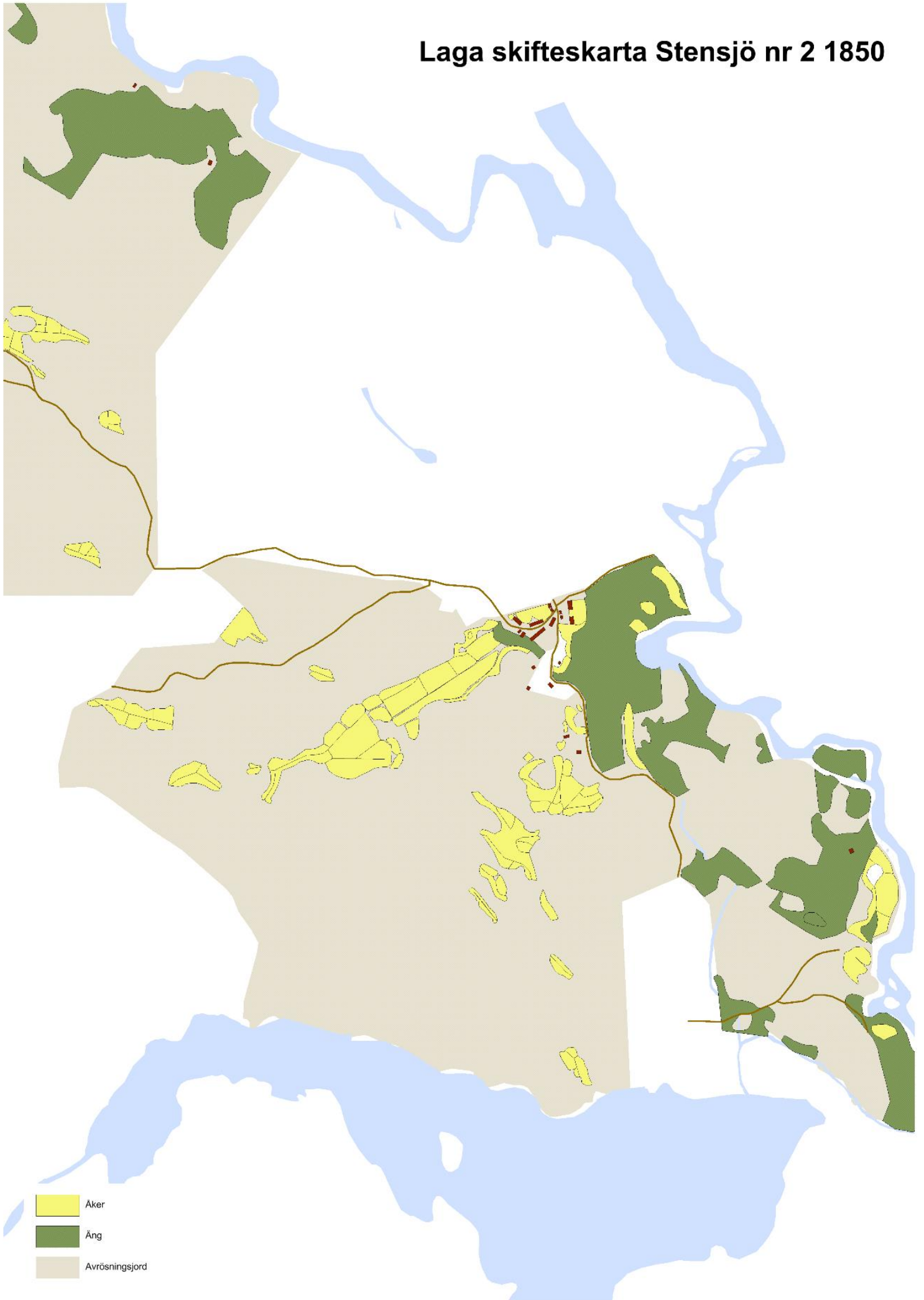
# Storskifteskartor Stensjö 1800



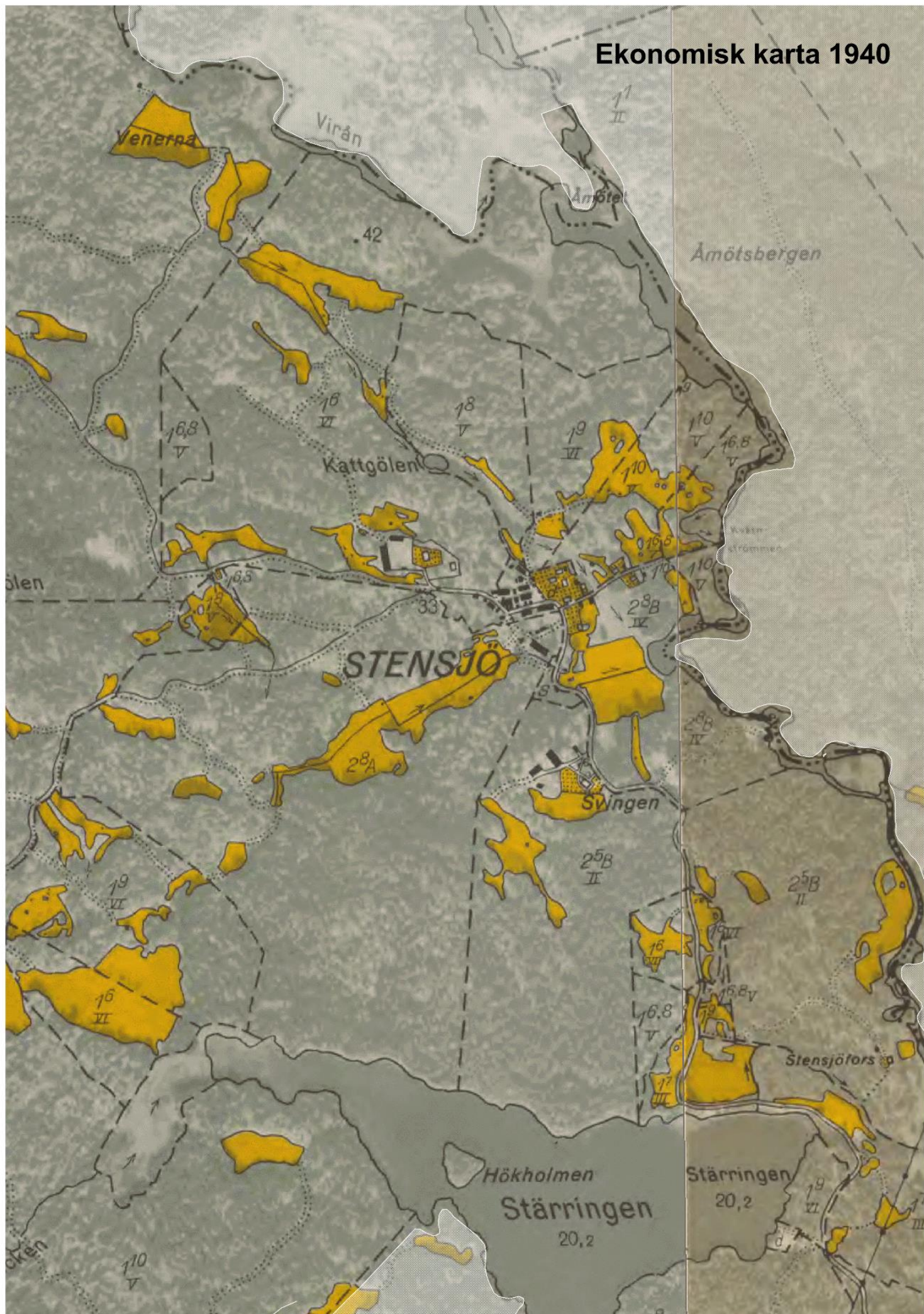
- Åker
- Äng
- Hagar och betesmark
- Odlingsmark
- Skog

0 0,2353  
kilometres  
Scale: 1:5 002

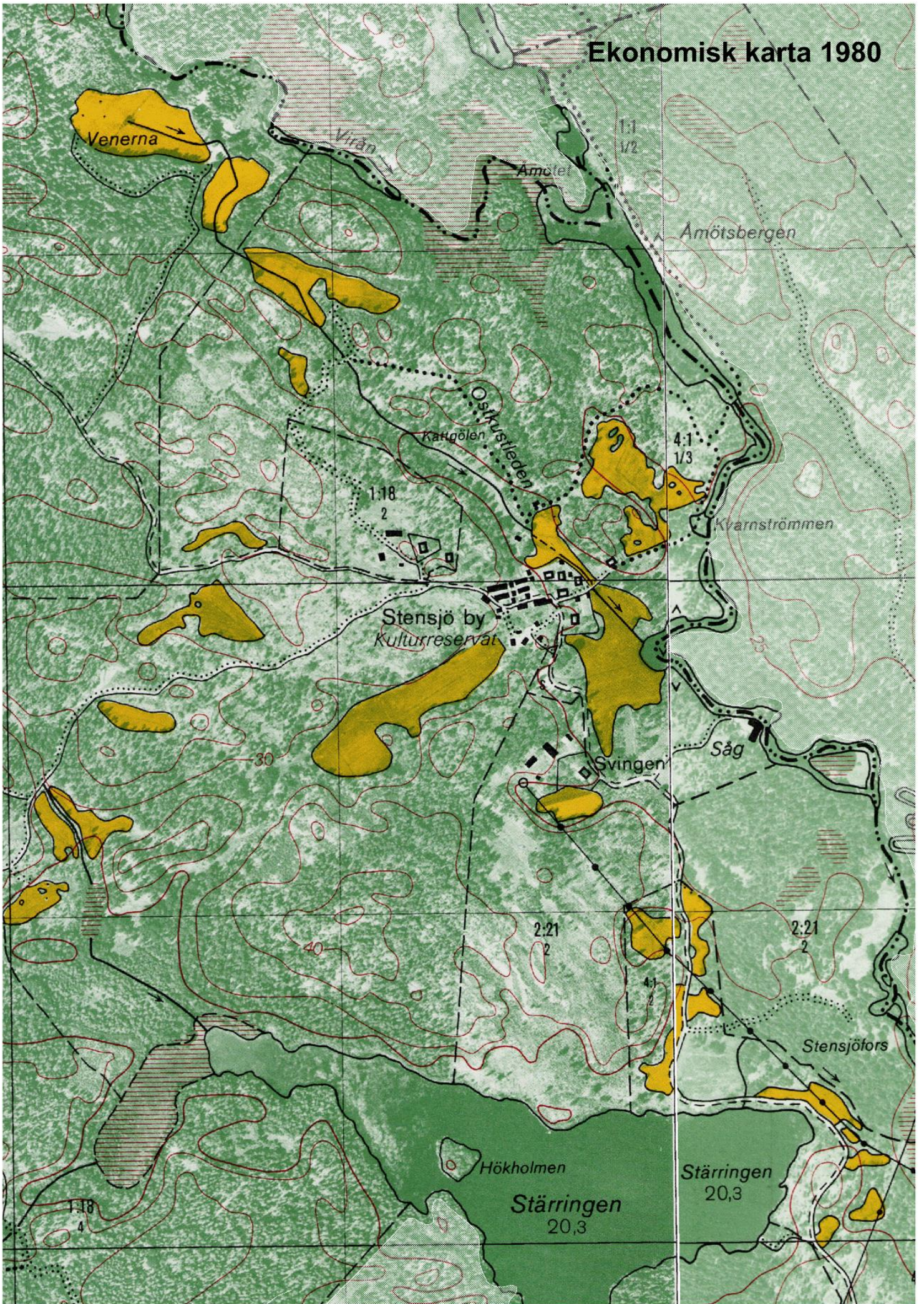
# Laga skifteskarta Stensjö nr 2 1850



# Ekonomisk karta 1940



# Ekonomisk karta 1980



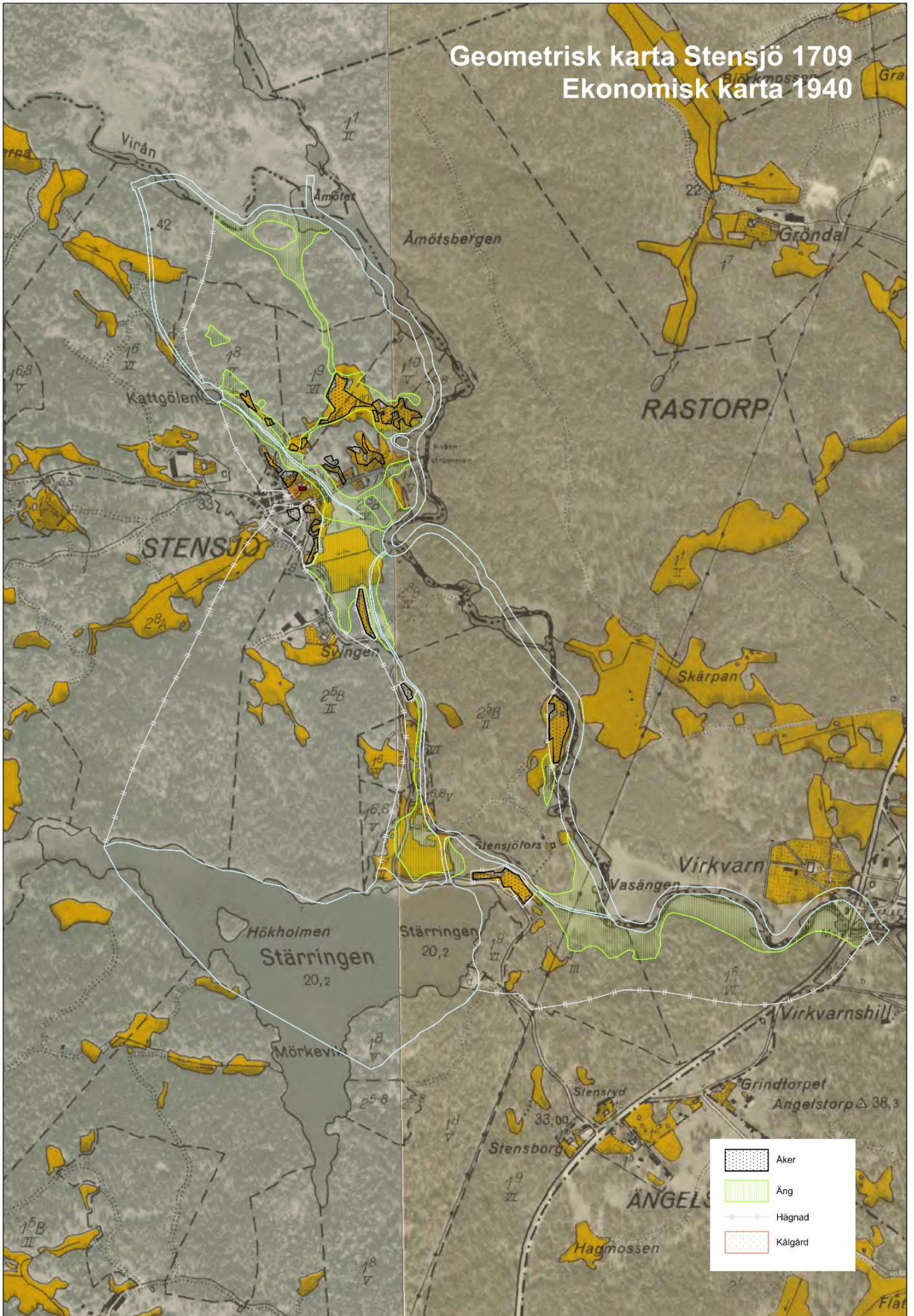


Ortofoto 2013



Kartöverlägg

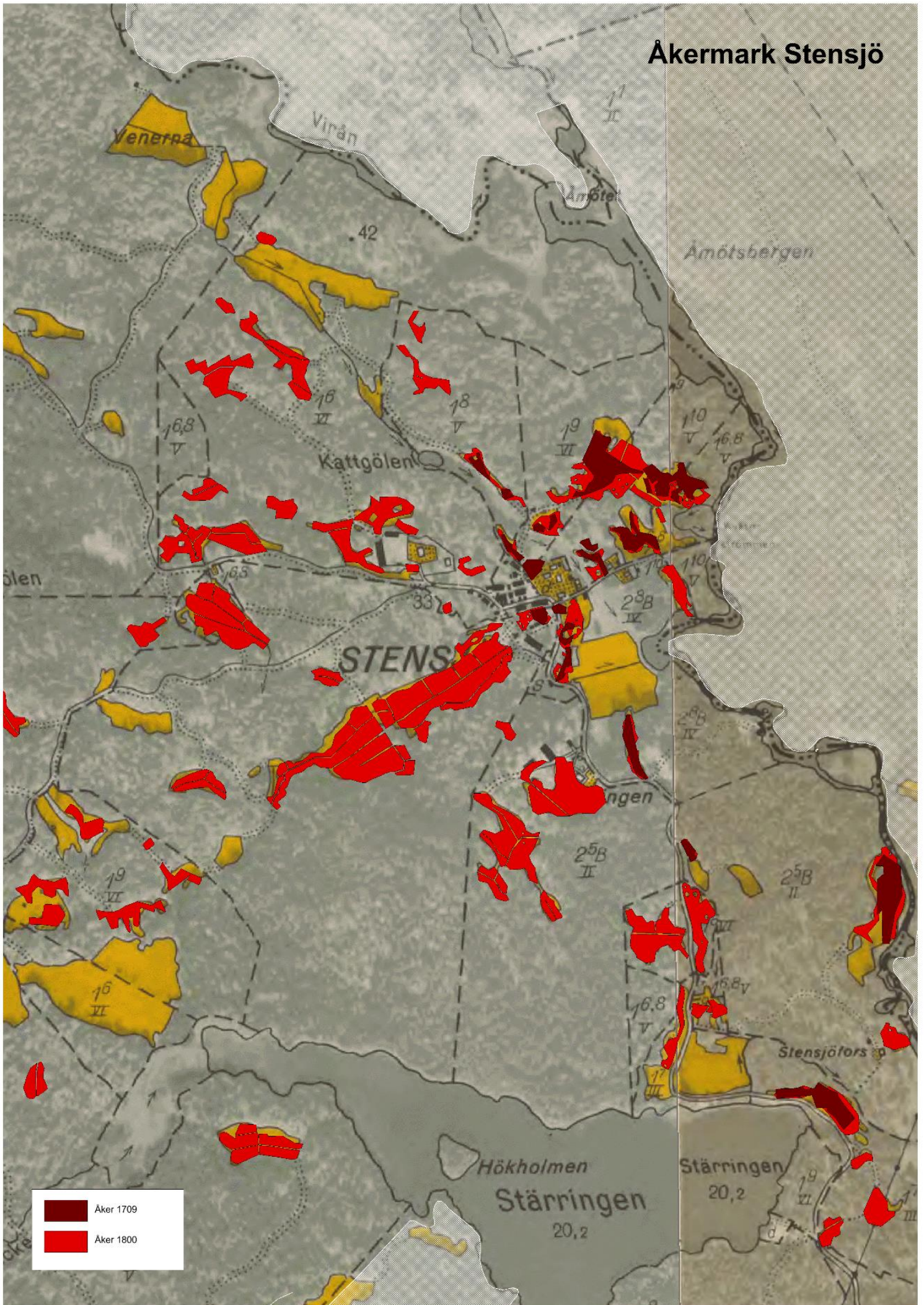
Geometrisk karta Stensjö 1709  
Ekonomisk karta 1940



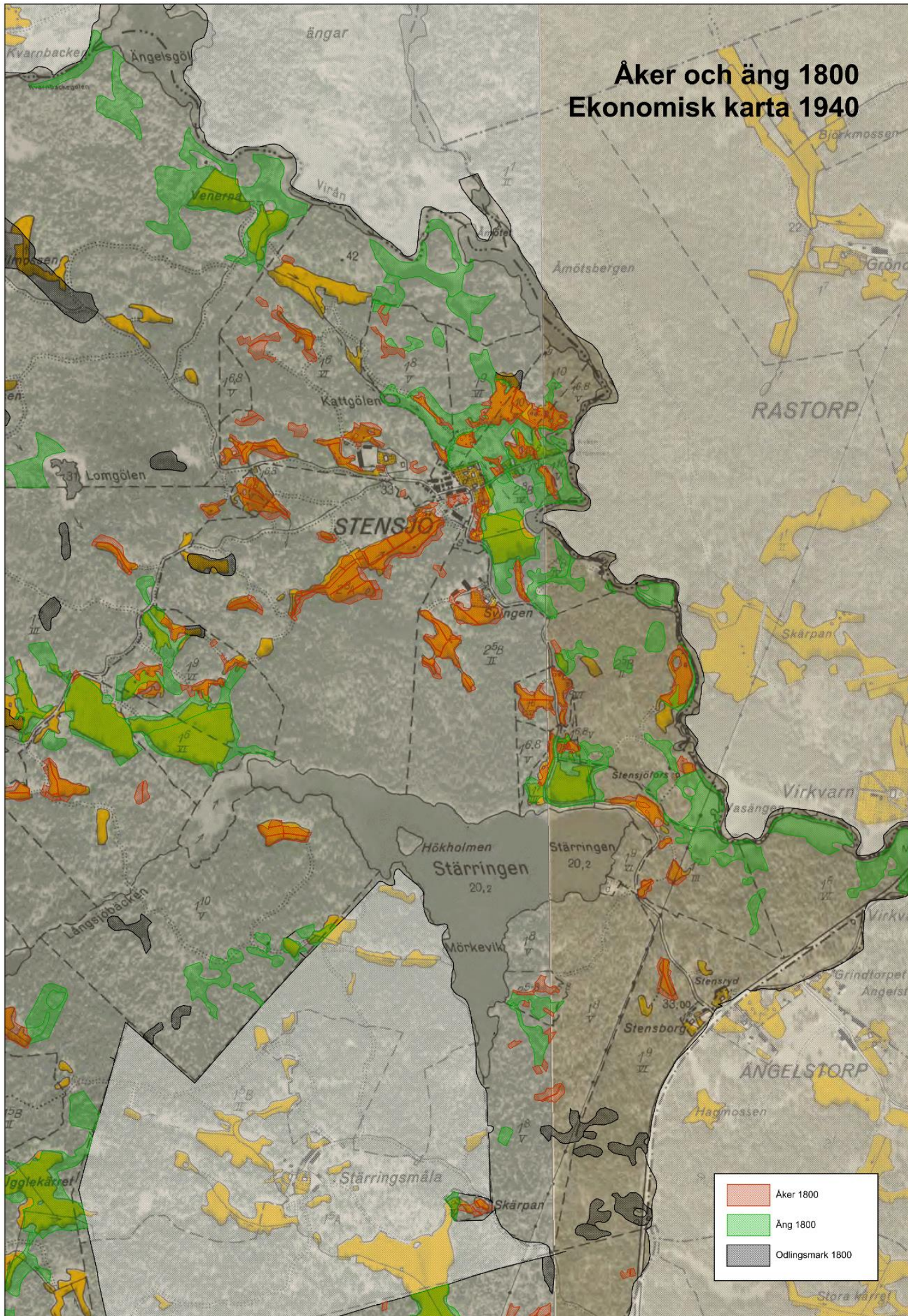
Geometrisk karta Stensjö 1709  
Ortofoto 2013



# Åkermark Stensjö

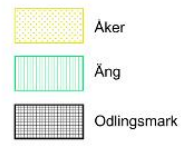
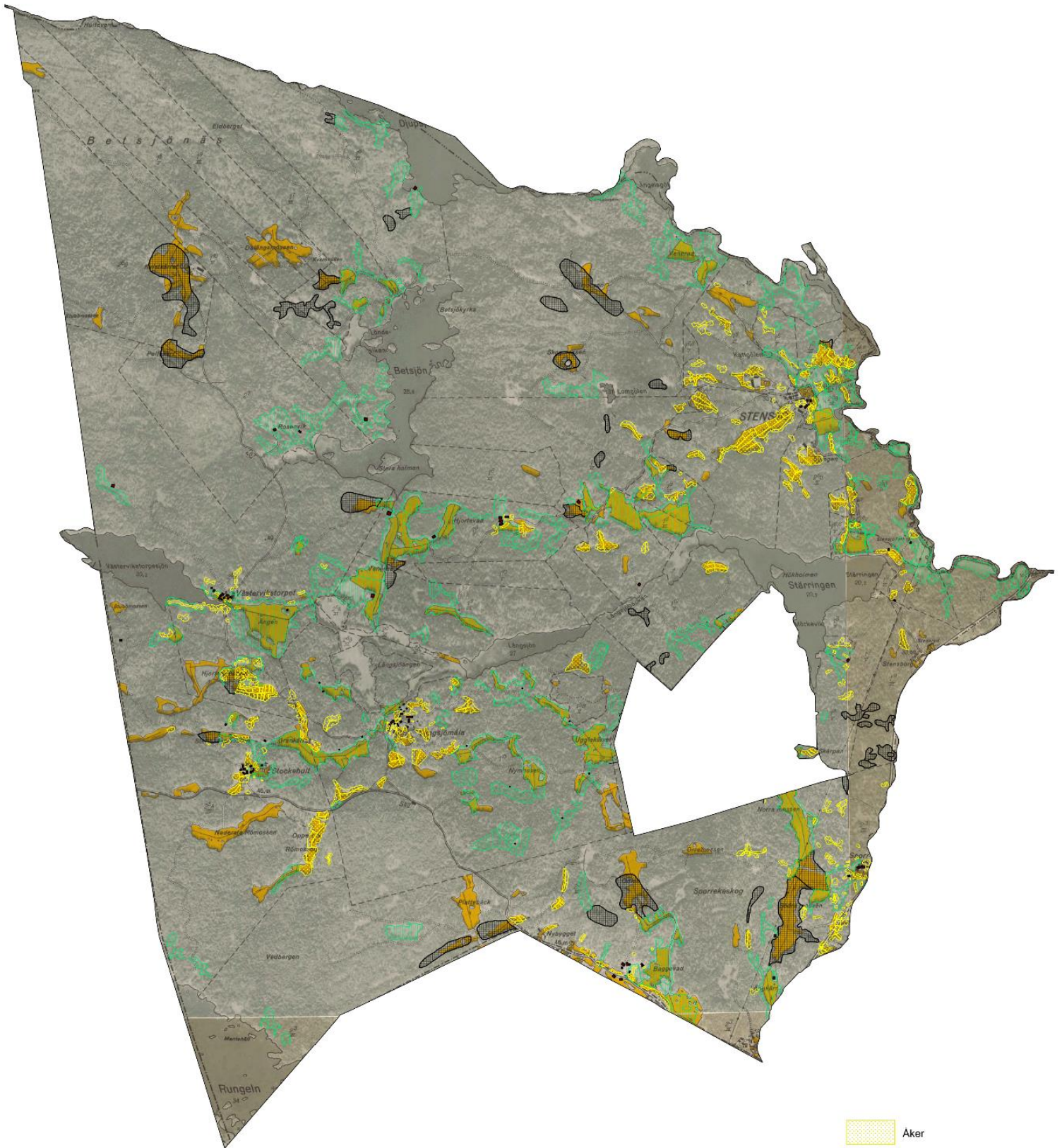


# Åker och äng 1800 Ekonomisk karta 1940



# Storskifteskartor Stensjö 1800

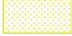


## Ekonomisk karta 1940



# Storskifteskartor Stensjö 1800

## Ortofoto 2013



-  Aker
-  Äng
-  Odlingsmark